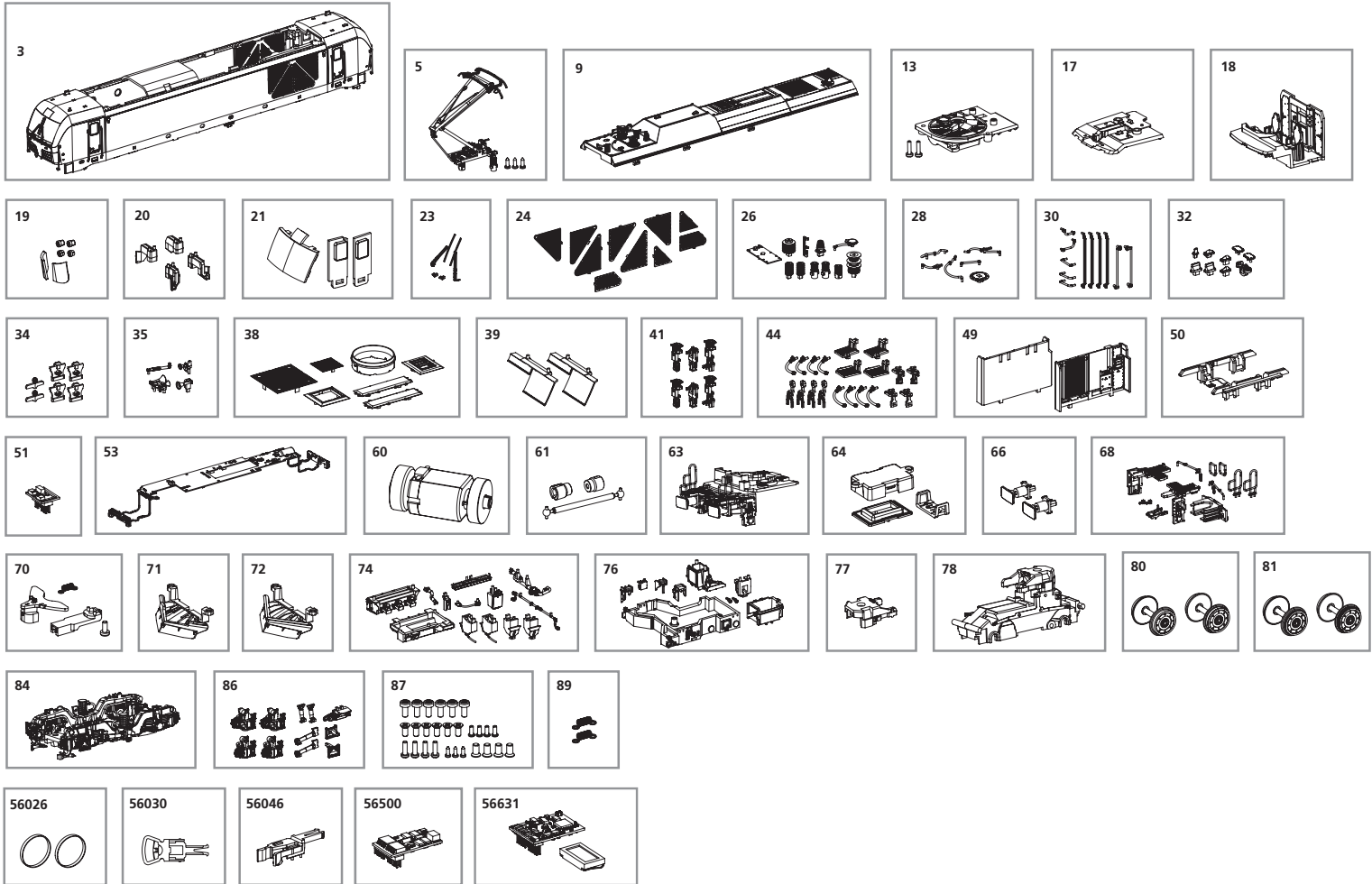


ERSATZTEILE ZWEIKRAFTLOKOMOTIVE VECTRON DUAL MODE

Spare parts for Dual-Power Locomotive Vectron Dual Mode

Bei Ersatzteilanforderung bitte immer die vollständige Ersatzteil-Nr. angeben • Please order the wanted spare part with the complete spare part item number.



Bezeichnung / Description	ET-Nr. / spare part N°	PG*
Gehäuse komplett / Body complete	51160-03	15
Stromabnehmer Einholm DSA 200 / Pantograph DSA 200	51160-05	12
Dach komplett / Roof complete	51160-09	13
Lüfter Dach komplett / Roof fan complete	51160-13	9
Platine Spitzenlicht-Führerhaus mit Abdeckung / Top light guide cab PCB with cover	51160-17	12
Führerstand komplett / Cab complete	51160-18	9
Lichteinsätze, Linsen / Light inserts, lenses	51160-19	7
RC Lichtleiter mit Abdeckungen / Light guides R/C with covers	51160-20	9
Fenster / Window	51160-21	7
Scheibenwischer, Frontkamera / Windshield wiper, front camera	51160-23	9
Abdeckgitter Maschinenraum / Cover grille engine room	51160-24	12
Isolatoren / Insulators	51160-26	9
Grundplatte, Dachleitungen / Base plate, roof cables	51160-28	8
Handgriffe / Handrails	51160-30	8
Antennen / Antennas	51160-32	8
Tankeinfüllstutzen, Sandkastendeckel / Tank filler neck, sandbox cover	51160-34	8
Balgantrieb, Hupen / Bellows drive, horns	51160-35	7
Dachaufbauten / Roof superstructures	51160-38	11
Sonnenrollo / Sun blind	51160-39	7
Rangierkupplung / Shunting coupling	51160-41	7
Bremsschläuche, Auftritte, Handstangen / Brake hoses, steps, handrails	51160-44	10
Maschinenraum rechts-links / Engine room right-left	51160-49	8
Leiterplatte Maschinenraum mit Abdeckung / Machine room PCB with cover	51160-50	12
Brückenstecker / DC bridge	59740-51	8
Hauptplatine + Beleuchtungsplatten und Kabel / Main board with light boards and cables	51160-53	17

Bezeichnung / Description	ET-Nr. / spare part N°	PG*
Motor komplett / Motor complete	51160-60	15
Kardanwelle und Buchsen / Cardan shaft + bushes	51160-61	7
Pufferbohle lang komplett / Long buffer beam complete	51160-63	11
Lautsprecherhalterung / Holder-speaker	97200-64	6
Puffer / Buffer	51160-66	6
Anbauteile Pufferbohle / Buffer beam attachment parts	51160-68	10
Kupplungsdeichsel / Drawbar coupling	51160-70	7
Schienenräumer offen / Rail scraper open	51160-71	7
Schienenräumer geschlossen / Rail scraper closed	51160-72	7
Anbauteile Rahmen / Chassis attachment parts	51160-74	11
Tank mit Anbauteilen / Tank with attachment parts	51160-76	10
Clip Getriebe / Clip gearbox	51160-77	6
Getriebe komplett / Gearbox complete	51160-78	12
Radsatz ohne Haftreifen (2 Stück) / Wheelset w/o friction tyres (2 pcs.)	51160-80	12
Radsatz mit Haftreifen (2 Stück) / Wheelset w friction tyres (2 pcs.)	51160-81	12
Drehgestell komplett / Bogie complete	51160-84	10
Anbauteile Drehgestell / Bogie attachment parts	51160-86	9
Schrauben-Set / Screw set	51160-87	7
Feder für Deichsel (2 Stück) / Spring for drawbar (2 pcs.)	96400-89	5
ET aus unserem Standard-Programm / Spare parts standard range		
Haftreifen (10 Stck.) / Friction tyres (set of 10)	56026	
Kupplung (2 Stck.) / Coupling, complete (2 pcs.)	56030	
H0 PIKO Kurzkupplung (4 Stück) / H0 PIKO short Coupling (4 pcs.)	56046	
PIKO SmartDecoder XP PluX22 / PIKO SmartDecoder XP PluX22	56500	
PIKO SmartDecoder XP Sound / PIKO SmartDecoder XP Sound	56631	

PIKO Spielwaren GmbH • Lutherstraße 30
96515 Sonneberg • GERMANY

ET_50700_V3

Für Modelle mit PIKO SmartDecoder gilt: Bitte beachten Sie die beiliegende Information zum Decoder Firmware-Update.

For models with PIKO SmartDecoder: Please note the enclosed information about the decoder firmware update.

Hinweis zur Reklamation eines Artikels:

Vielen Dank für Ihr Vertrauen in die PIKO Modelle. Wir hoffen, dass Sie mit dem Modell zufrieden sind und lange Freude daran haben. Sollten Sie dennoch Probleme mit Ihrem PIKO Produkt haben und wollen diesen reklamieren, bitten wir sie, den unter www.piko-shop.de/de/widerruf hinterlegten Reklamationschein auszufüllen und diesen dem reklamierten Artikel beizulegen. Vielen Dank.

Complaint note:

Thank you for your trust in PIKO models. We hope that you are satisfied with the model and enjoy it for a long time. Should you nevertheless have problems with your PIKO product and wish to complain it, we ask you to fill in the complaint form, which you can find at www.piko-shop.de/en/widerruf, and enclose it with the complained item. Thank you very much.